



# Proceso Permisos de Circulación 2017

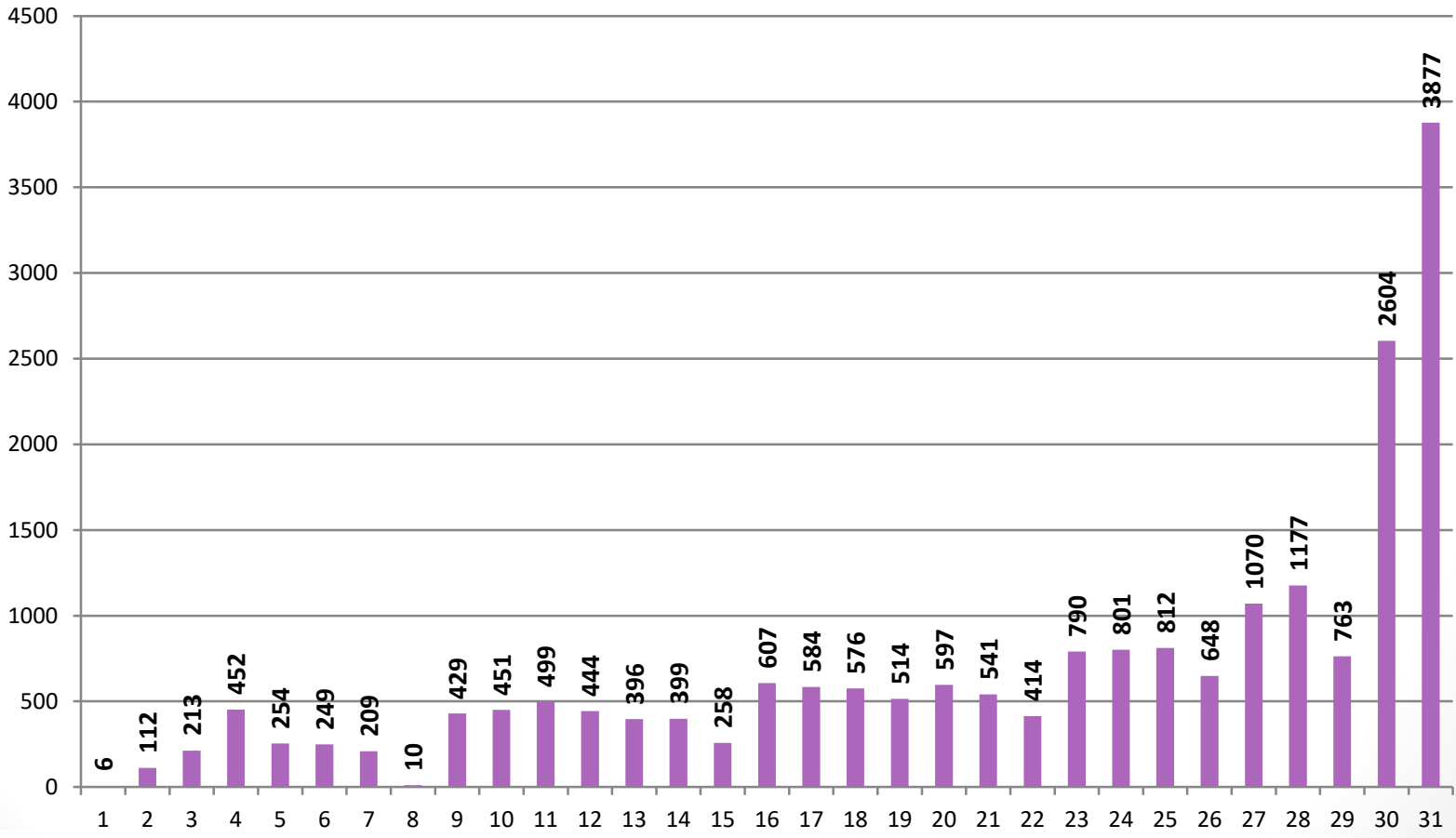
Comuna de Conchalí  
Abril 2017



# INFORMACION HISTORICA PROCESOS PERMISOS DE CIRCULACION 2015 Y 2016

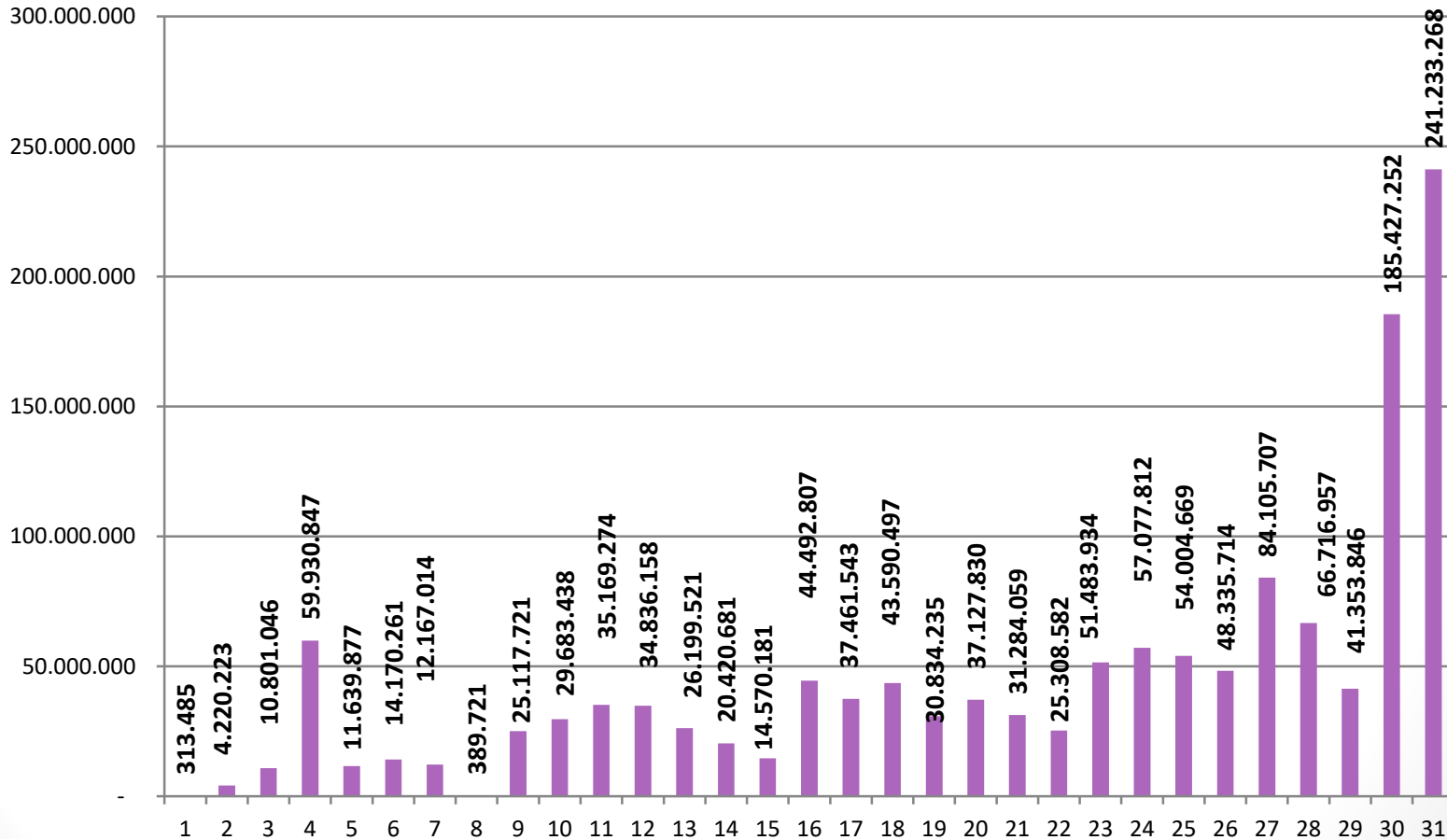
# Cantidad de Permisos Marzo 2015 por día

Cantidad de Permisos Totales 20.756



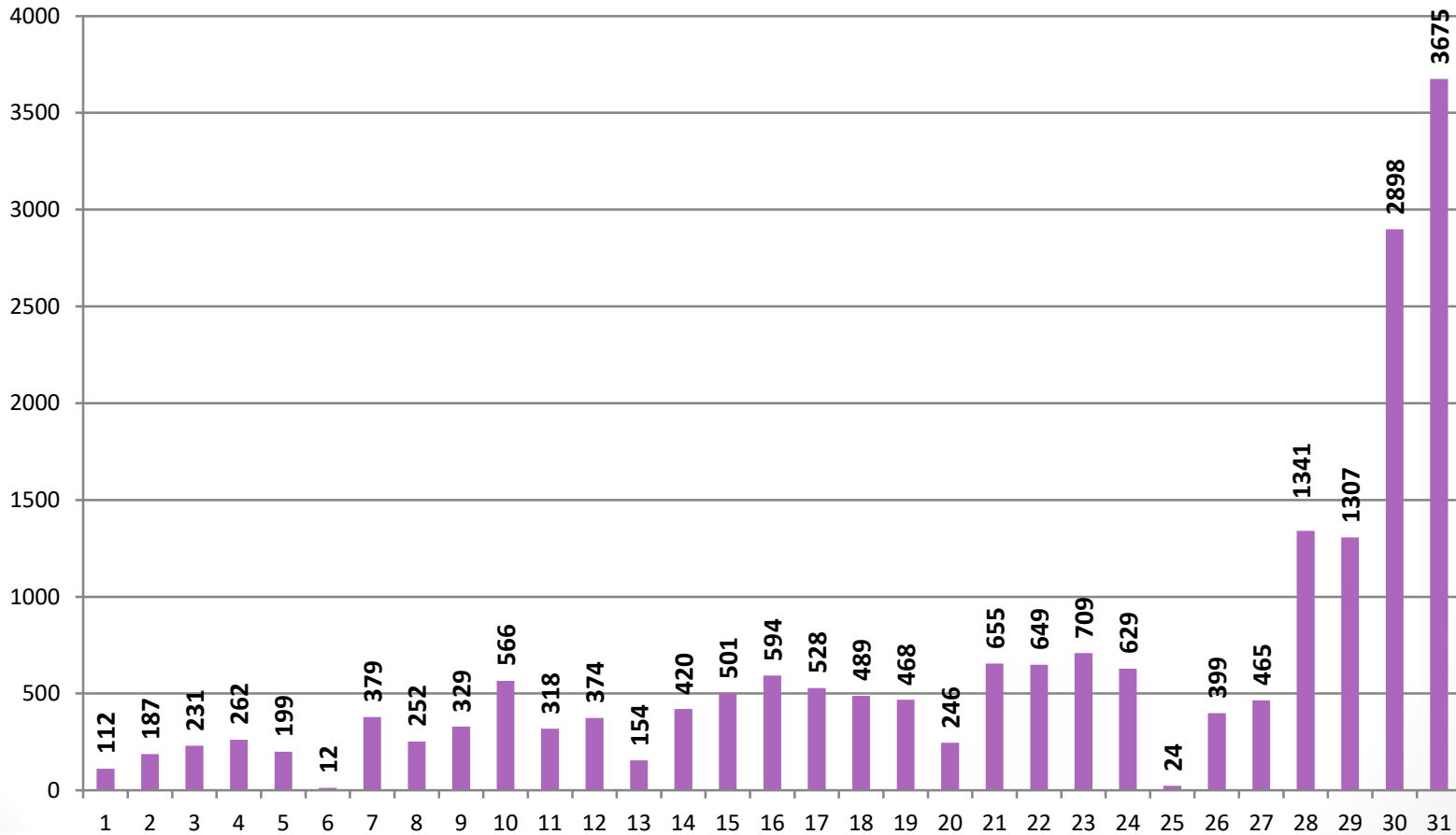
# Ingresos por día año 2015

Monto pagado de permisos totales \$1.379.468.160.- Primeras cuotas



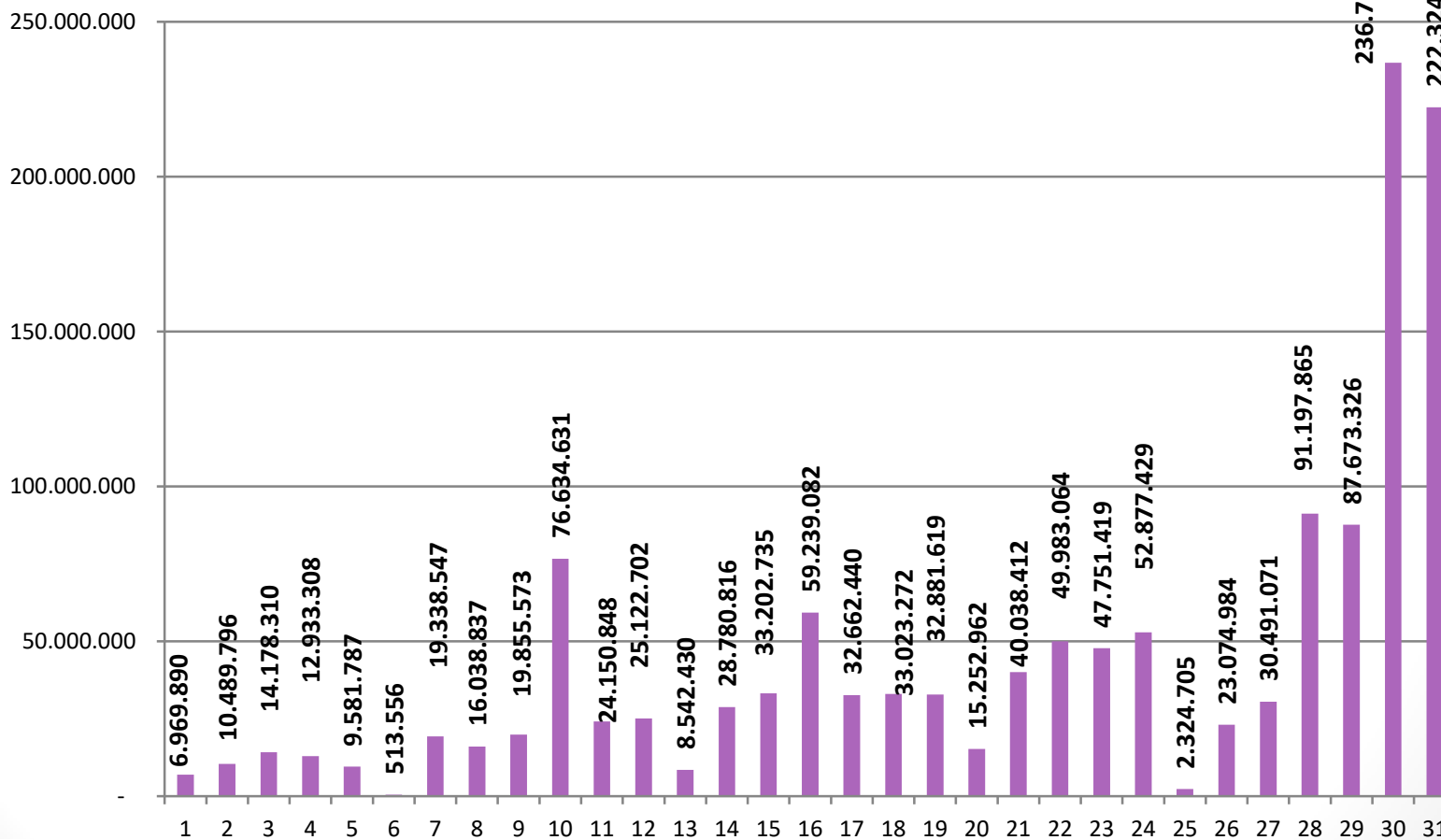
# Cantidad de Permisos Marzo 2016 por día

Cantidad de Permisos Totales 19.372

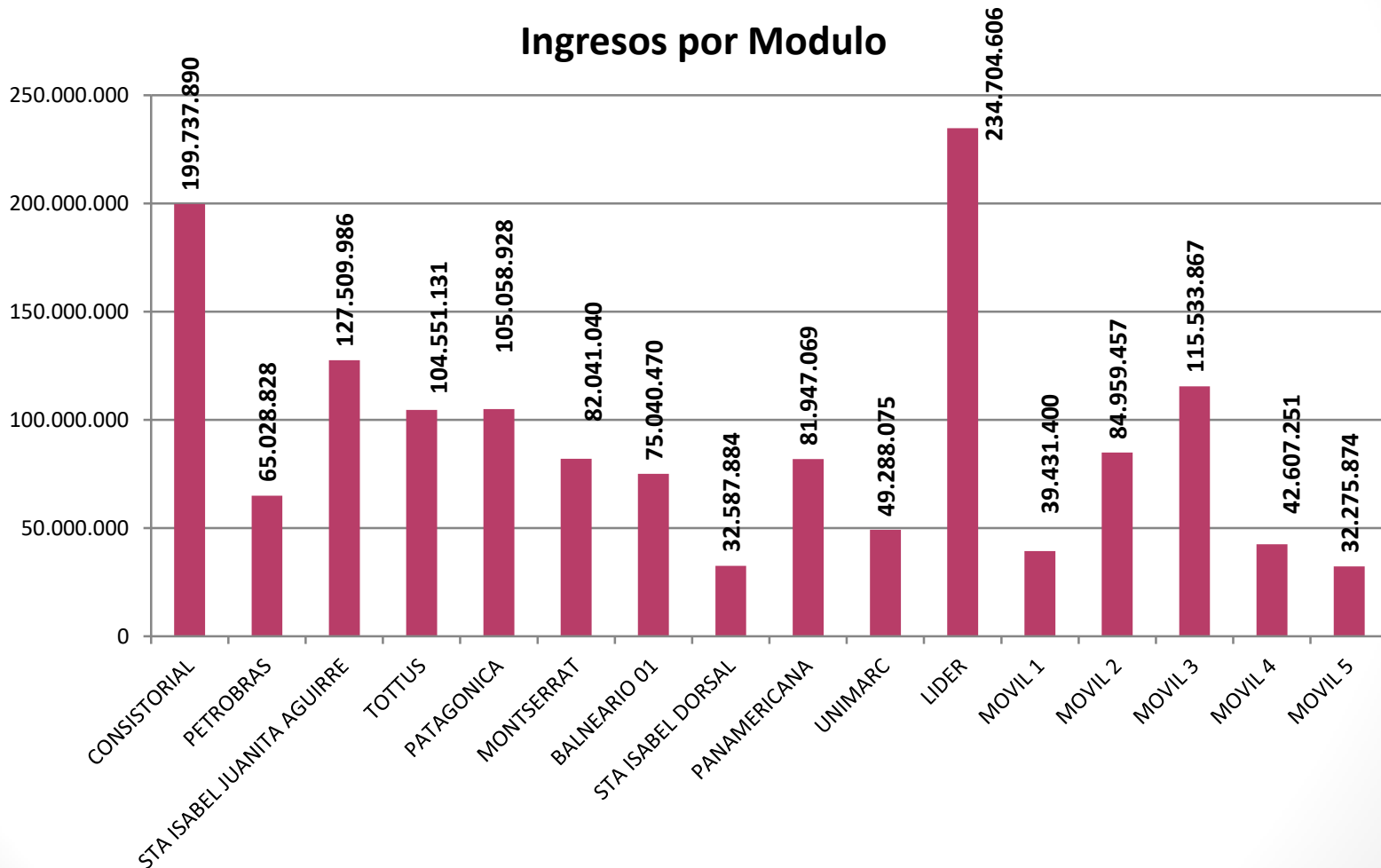


# Ingresos por día año 2016

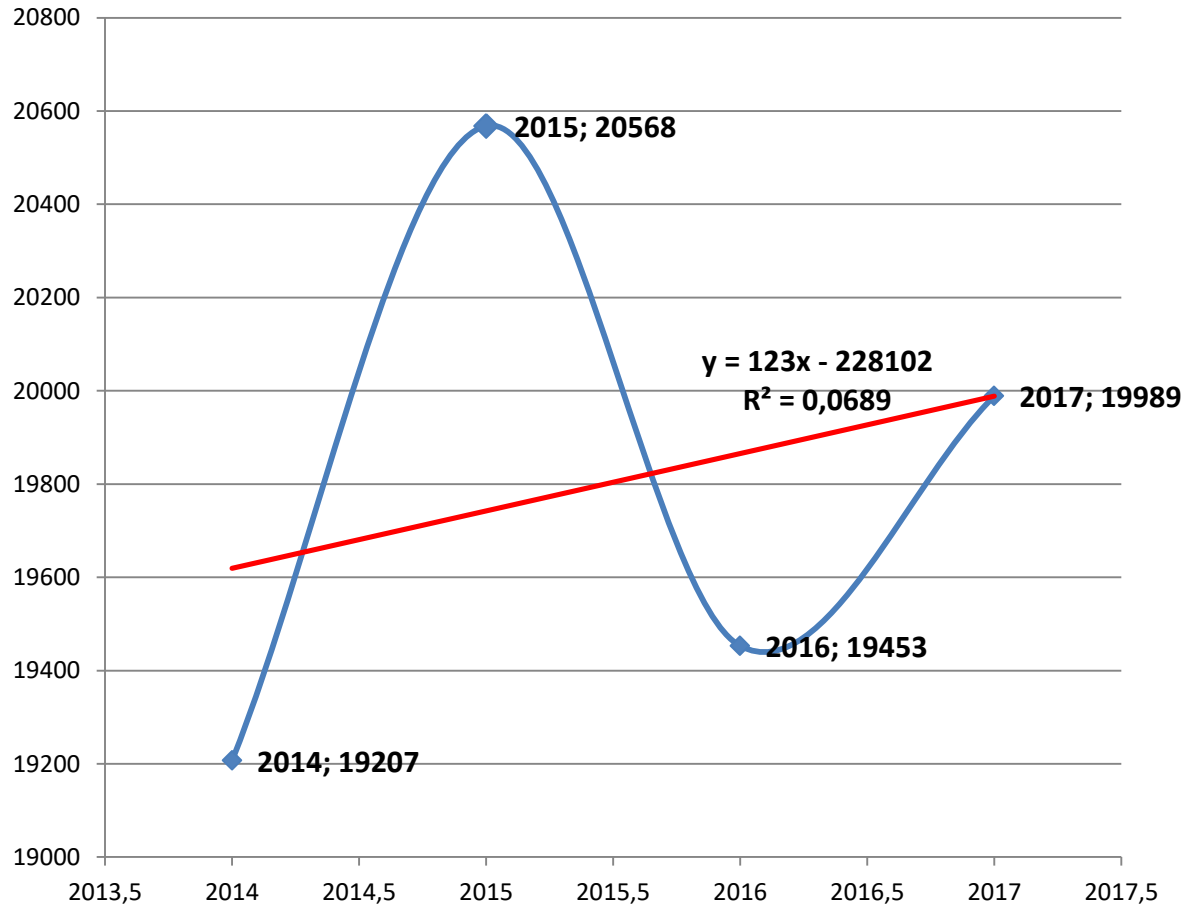
Monto pagado de permisos \$1.363.880.288.- Primeras cuotas



# Ingresos por Módulos Año 2016

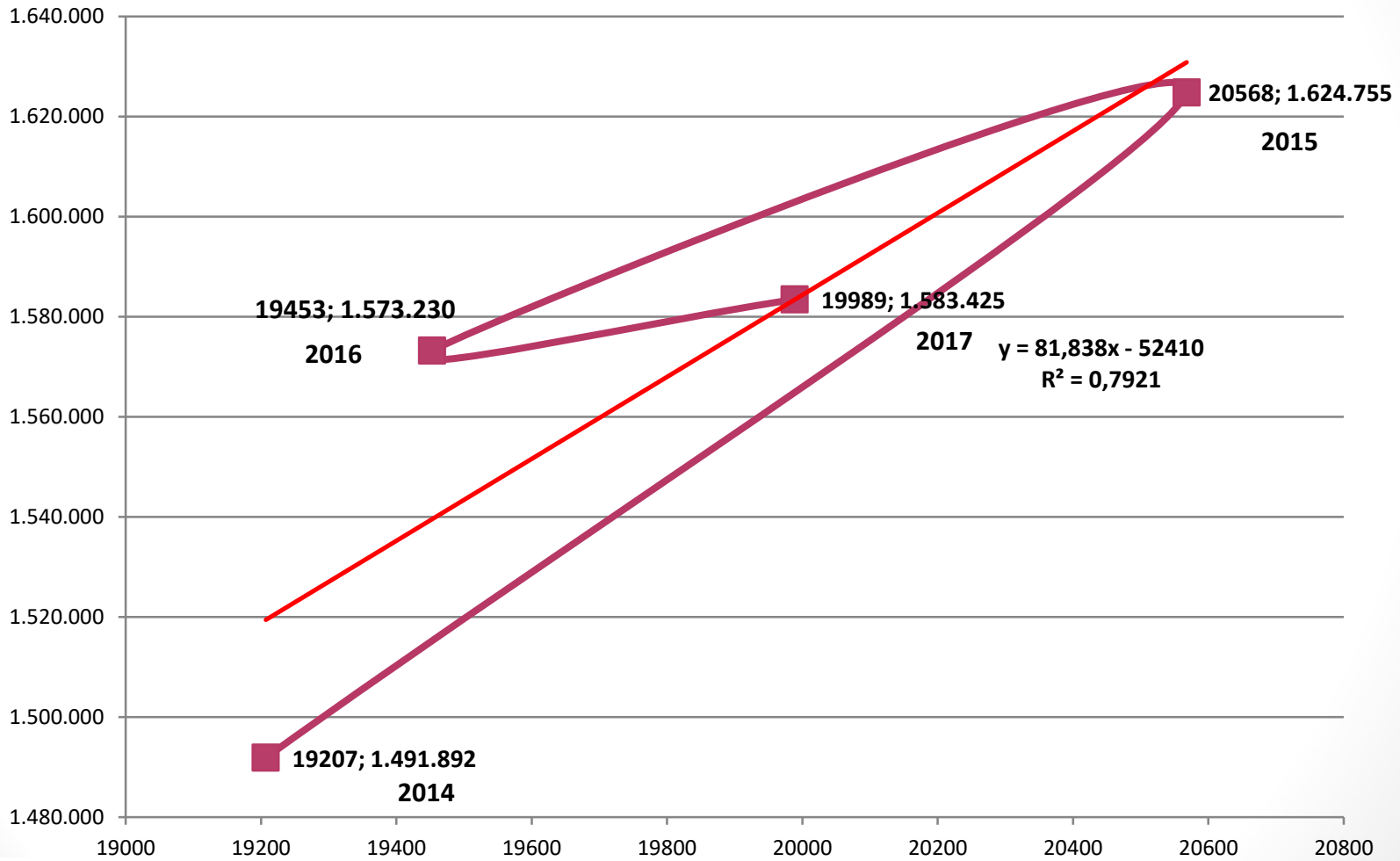


# Proyección Permisos 2017





# Permisos v/s Ingresos



# PROYECCIÓN 2017

## 22.000 PERMISOS

## INGRESOS ESPERADOS

## \$ 1.741.000.000.-



# REQUERIMIENTOS PROCESO PERMISOS DE CIRCULACION AÑO 2017

# Total Personal Solicitado Para el 2017

- **Personal solicitado 125 personas**
- 13 personas administración Transito
- 10 personas administración DAF
- 2 Personas de informática
- 100 personas atención módulos.

## Costos Solicitado Para el 2017

- |                       |                         |
|-----------------------|-------------------------|
| • Contenedores        | \$ 18.000.000.-         |
| • Informática         | \$ 39.336.000.-         |
| • Publicidad          | \$ 8.000.000.-          |
| • Movilización        | \$ 1.200.000.-          |
| • Personal            | \$ 90.669.010.-         |
| • <b>TOTAL GASTOS</b> | <b>\$ 157.205.010.-</b> |



# PERMISOS DE CIRCULACION 2017

# Total Personal En Proceso 2017

- **Personal solicitado 97 personas**
- 14 personas administración Transito
- 7 personas administración DAF
- 2 Informática
- 74 personas atención módulos. (12 Banco / 33 Municipalidad / 29 Honorarios)

## Costos Proceso 2017

• Contenedores e implementos	\$ 17.677.212.-
• Informática	\$ 39.754.480.- (Activos)
• Publicidad	\$ 8.000.000.-
• Movilización	\$ 1.200.000.-
• Personal	\$ 50.560.936.-
• Turnos Maticos	\$ 1.784.405.- (Activos)
• <b>TOTAL GASTOS</b>	<b>\$ 118.977.033.-</b>

# Horario de Atención

Lunes	Martes	Miercoles	Jueves	Viernes	Sábado	Domingo
		1	2	3	4	5
		9:30 - 18:00	9:30 - 18:00	9:30 - 18:00	9:30 - 18:00	
Personal de módulos 47 personas (12 Banco / 31 Municipales / Honorarios 4)						
Lunes	Martes	Miércoles	Jueves	Viernes	Sábado	Domingo
6	7	8	9	10	11	12
9:30 - 19:00	9:30 - 19:00	9:30 - 19:00	9:30 - 19:00	9:30 - 19:00	9:30 - 19:00	
Personal de módulos 47 personas 12 Banco / 31 Municipales / Honorarios 4			Personal de módulos 73 personas (12 Banco / 33 Municipales / Honorarios 28)			
Lunes	Martes	Miercoles	Jueves	Viernes	Sabado	Domingo
13	14	15	16	17	18	19
9:30 - 20:00	9:30 - 20:00	9:30 - 20:00	9:30 - 20:00	9:30 - 20:00	9:30 - 20:00	9:30 - 18:00
Personal de módulos 73 personas (12 Banco / 33 Municipales / Honorarios 28)						
Lunes	Martes	Miercoles	Jueves	Viernes	Sábado	Domingo
20	21	22	23	24	25	26
9:30 - 22:00	9:30 - 22:00	9:30 - 22:00	9:30 - 22:00	9:30 - 22:00	9:30 - 22:00	9:30 - 22:00
Personal de módulos 73 personas (12 Banco / 33 Municipales / Honorarios 28)						
Lunes	Martes	Miércoles	Jueves	Viernes	Sábado	Lunes
27	28	29	30	31	1	3
9:30 - 22:00	9:30 - 22:00	9:30 - 18:00	9:30 - 22:00	9:30 - 22:00	9:30 - 19:00	9:30 - 16:30
Personal de módulos 73 personas (12 Banco / 33 Municipales / Honorarios 28)						

Horario para los módulos de Patagonia, Mayorista, Panamericana Norte, Petrobras y Plaza la Palmilla. Estos módulos tendrán un termino de sus labores 1 hora antes que el horario expuesto anteriormente debido al traslado y cierre de módulos

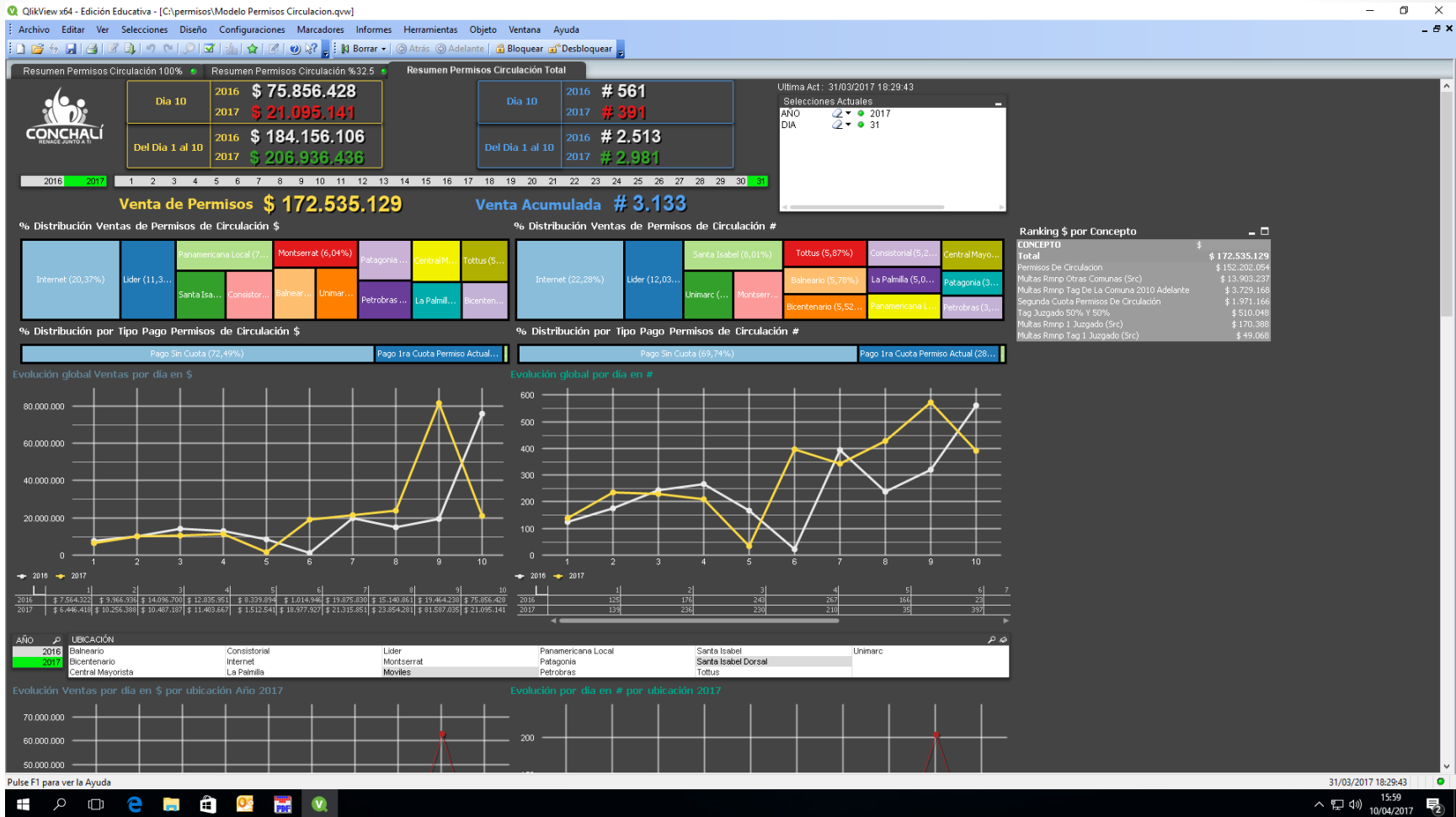


# Búsqueda de Nuevos Permisos

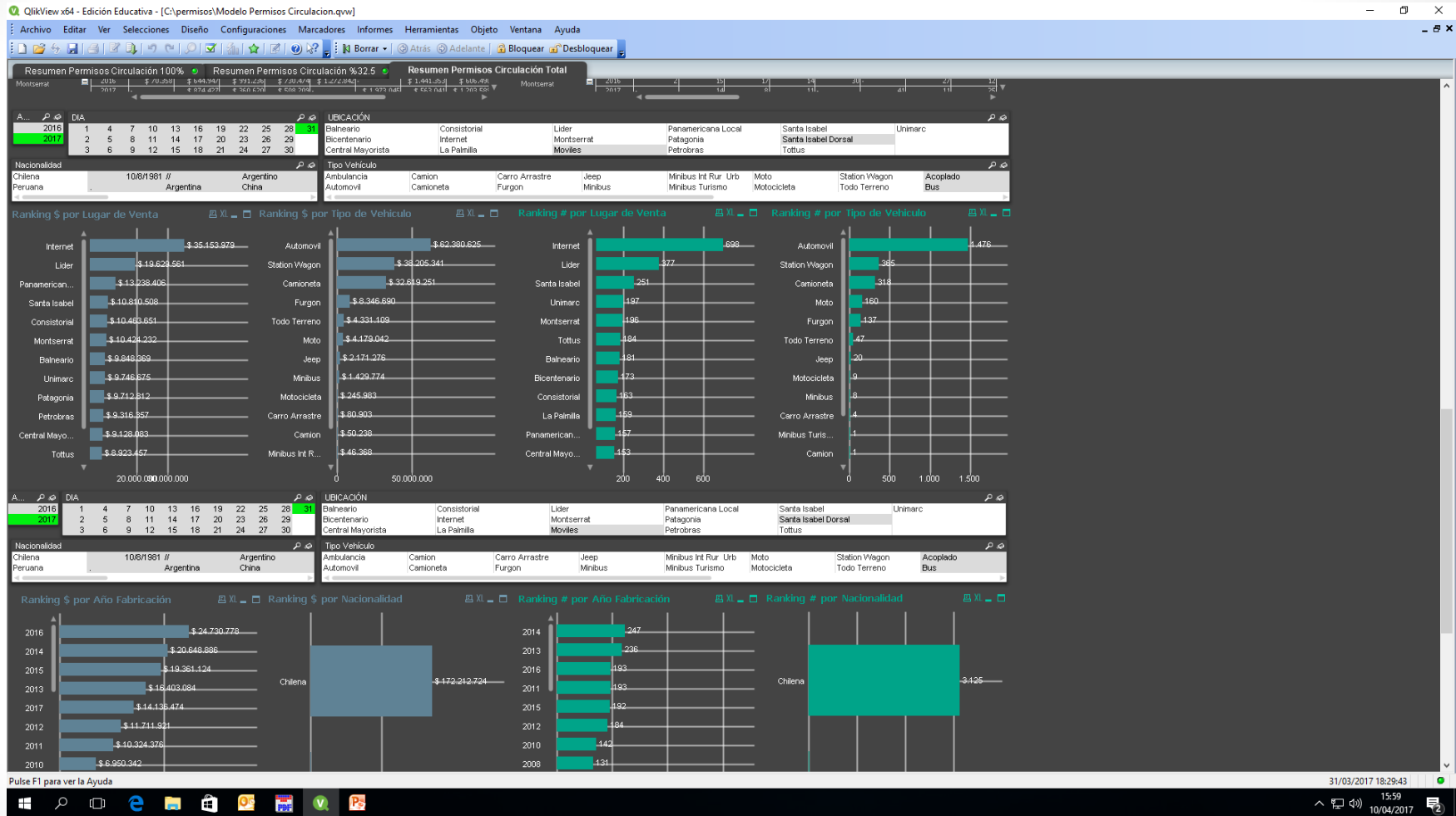
- Reuniones con empresarios solicitando el apoyo en el proceso de permisos.
- Mejorando nuestro servicio web y facilitando el proceso al contribuyente que quiera hacer un cambio de permiso a nuestra comuna.
- Coordinando visitas de los móviles a condominios, edificios de la comuna (dando avisos de horarios y lugares con anticipación).
- Coordinando visitas a empresas de la Comuna para facilitarles el proceso de permisos.
- Realizando un cruce de información de las empresas que tienen patente comercial y los permisos de circulación, con el fin de buscar potenciales permisos, acercándose a estas empresas para solicitar que saquen los permisos en Conchalí.
- Realizando convenios con la corporación de educación y salud del Municipio.
- Realizando campaña en redes sociales dando a conocer los lugares donde el contribuyente puede acercarse y dando la opción del permiso de circulación en su barrio.
- Mejorando los puntos de atención, (Módulos) colocando turno matico y sillas de espera y toldos para las personas mientras son atendidas.



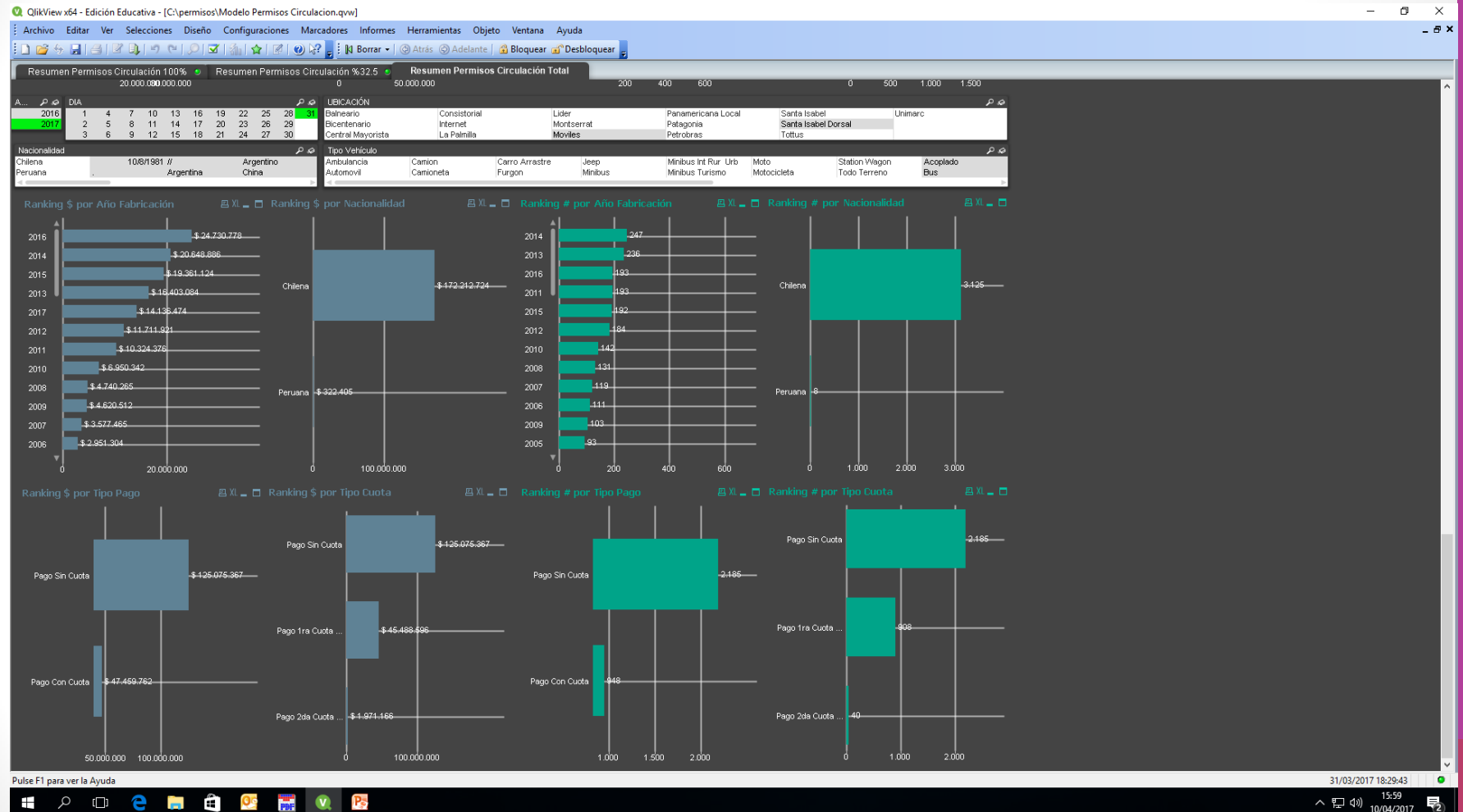
# Herramienta Tecnológica



# Herramienta Tecnológica



# Herramienta Tecnológica



XXXXXXXX

XXXXXX

- XXXX



# Proceso Permisos de Circulación 2017

Comuna de Conchalí  
Abril 2017